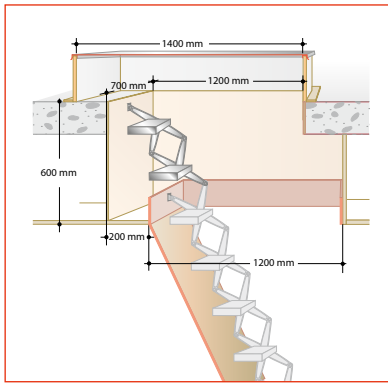
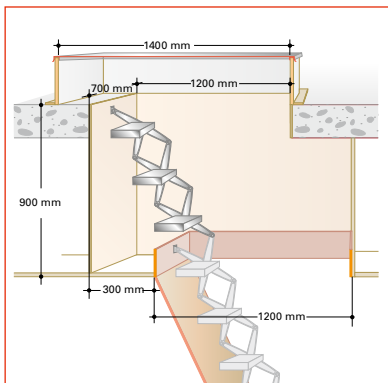


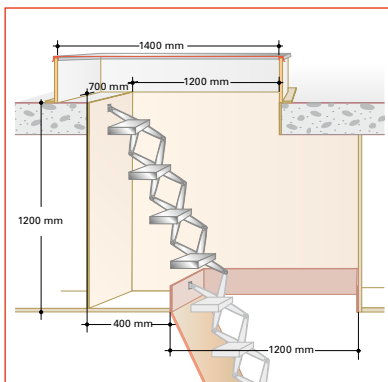
Für Typ Large



Plenum 2

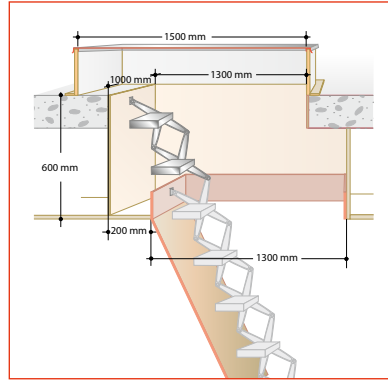


Plenum 3

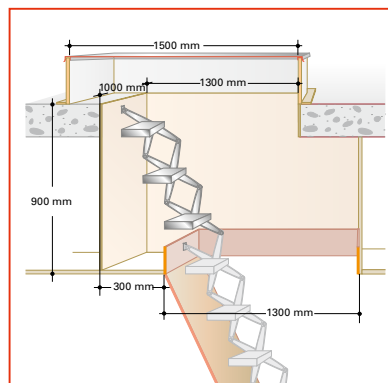


Plenum 4

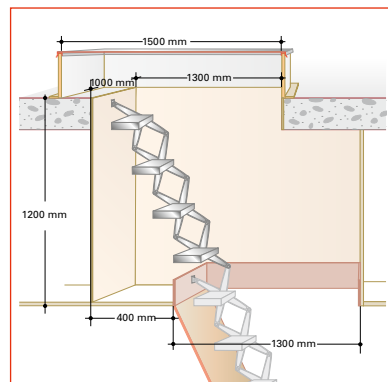
Für Typ XL



Plenum 2XL



Plenum 3XL



Plenum 4XL

Für Typ Large und XL

Scherentreppenverlängerung

Typ	Überbrückung	Gewicht
Plenum 2(XL)	600 mm	4 kg
Plenum 3(XL)	900 mm	6 kg
Plenum 4(XL)	1200 mm	8 kg

Die Benutzerinformation finden Sie in der Verpackung der Scherentreppe.

Ausführung und Anwendung

Verwenden Sie die Scherentreppenverlängerung immer in Kombination mit einer Gorter Scherentreppe des Typs Large, oder XL. Für die Typen Small, Large Elektrisch, EI60, Large-H und XL-H sind keine Scherentreppenverlängerungen verfügbar.

Die Scherentreppenverlängerung kann eingesetzt werden, wenn der Scherentreppekasten in der abgehängten Decke eingebaut wird und ein Deckenhohlraum überbrückt werden muss. Die angewandte Verlängerungsmethode verleiht der Scherentreppe unter der gleichen Neigung zwei bis vier zusätzliche Stufen für eine maximale Deckenhohlraumüberbrückung von 1200 mm.

Einstellung der Stufe

Die Stufen der Scherentreppenverlängerung werden nach dem gleichen Verfahren wie bei der Scherentreppe eingestellt. Siehe Anleitung Scherentreppe.

Einbau

- » Verwenden Sie die Abstände, wie diese in den Abbildungen links auf dieser Seite wiedergegeben sind.
- » Die Montageanleitung Scherentreppe (einschließlich der links wiedergegebenen Abbildungen) befindet sich in der Verpackung der Scherentreppe. Die Anleitung kann auch von der Gorter Website heruntergeladen werden.